

初心者むけ

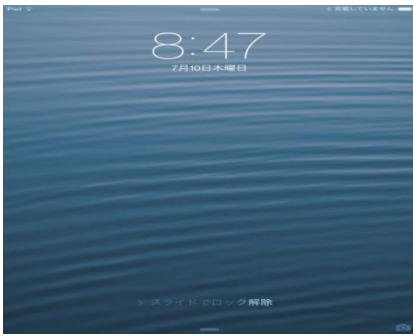
iPad の使い方



NPO 法人 リタイアメント情報センター(R&I)

2014. 7. 24

1. iPad の開始



電源をいれると、「ホーム画面」がひらかれ、「スライドでロック解除」というテロップが流れるので、画面上で手を左から右にスワイプすると、「ホーム画面」がひらかれます。

2. iPad の起動・終了



右上に、電源のオン/オフを行う「スリープボタンスリープ・スリープ解除ボタン」があり、電源のオン/オフとスリープ状態に切り替える操作を行います。操作をしないと、自動的に省電力モード「スリープ状態」になり、通常は、電源を切らずに、この状態にしておきます。

右横にスピーカーのオン/オフを行う「消音スイッチ」、続いて、音量のボリュームを大きくする「音量増加スイッチ」とボリュームを小さくする「音量減少スイッチ」が並んでいる。

下中央には、「ホームボタン」があり、アプリケーションの終了をしたり、「スリープの解除」を行い、アプリケーションを続行するのに使用します。また、複数個のホームができた場合には、「ホームボタン」を押すと、トップホームに戻ることができます。ホームボタンの下に、USB ケーブル接続口があり、バッテリーの充電やパソコンなどの外部機器に接続するのに使用します。

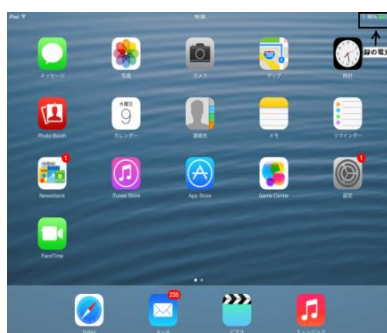
3. バッテリーの充電



iPadの充電は複数個のやり方があります。もっとも簡単なのは、付属のUSBケーブルをiPadに接続して電源端子につなぐことで行えます。



充電していない状態



充電中の状態

充電をしていないときは、ホーム画面の右上に白の電池の絵が出ていますが、充電が始まると、緑の電池にかわります。また、充電の量が表示されます。充電はパソコンにつなぐことでも可能です。

4. ホーム画面の操作



ホーム画面にはiPadで使用するアプリケーションのアイコンが並べられており、手で軽くタッチすることで起動することができます。iPadの使用開始時には、基本的に使用するアプリケーションがダウンロードされています。自分で使用したいアプリケーションをダウンロードすると、次の新しいホーム画面が作られ、その上にダウンロードされます。

5. 無線 LAN(Wi-Fi)の接続



iPadのホーム画面から「設定」をタップして、「Wi-Fi」設定画面を表示します。設定画面で、「Wi-Fi」を選択し(①)、Wi-Fi機能をオンにすると(②)、「ネットワークを選択…」欄に接続できるネットワークが表示されます(③)。



接続したいネットワークをタップして選択します(①)。パスワードで保護されているネットワークを選択するとパスワード入力画面が現れるので、表示されるキーボードを用いて、パスワードを入力し(②)、「接続」をタップする(③)と、Wi-Fiに接続されます。

6. メールの設定・起動



ホーム画面で「設定」アプリをタップして、「メール/連絡先/カレンダー」を選択します(①)。「アカウント」欄から「アカウントを追加…」をタップします(②)。



「アカウントを追加」画面で、ここでは「Yahoo!」を選択します(③)。Yahoo!のアカウント情報入力画面で、アカウント情報(名前、メールアドレス、パスワード)を入力し(④)、「次へ」をタップします(⑤)。これで設定は終了です。

メールの起動



ホーム画面で「メール」アプリをタップして起動します(①)。
 「アカウント」から、メーラーを選択します。ここでは、「Yahoo」を選びます(②)。
 これで、メールが起動します。

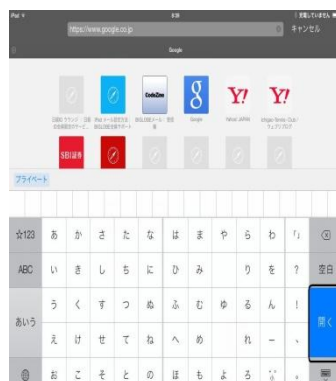
7. インターネットの利用



インターネットを使用するには、ホーム画面から事前にインストールされている「Safari」アプリをタップして起動します。インターネットが開始します。
 メニューバーに「本」のようなマークがあります。これをタップすると「ブックマーク」が表示されます。

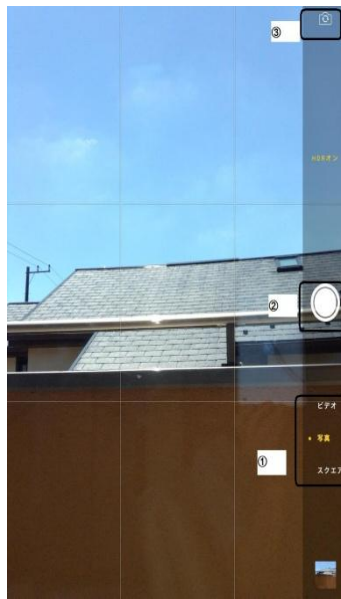


ここから「履歴」や「ブックマークバー」や「他に登録したブックマーク」を表示する事が出来ます。メールアドレスを登録しておく、メールを起動できます。
 希望するページをタップするとそのページを開くことができます。



新規ページを開くには、画面の上部にある窓をタップします。
 入力画面が現れるので、希望の URL を入力し、「開く」をタップするとそのホームページが開かれます。

8. 写真撮影とアルバム作成



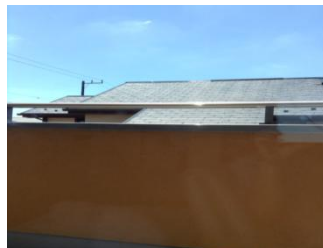
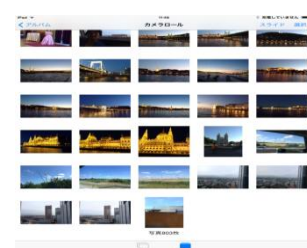
ホーム画面から、「カメラ」アプリを起動すると、カメラ画面が現れます。

「写真/ビデオ」のモード切り替えは、画面右下の「ビデオ・写真・スクエア」部分を、上下にスクロールすることで切り替え可能です(①)。「カメラ」アイコンをタップすることで写真を撮影できます(②)。また、使用する前面・背面カメラを切り替えたい場合は、同じく画面右上にある「カメラ切り替え」アイコンをタップすることで前面・背面カメラを切り替えることで可能です(③)。そのほか、画面右にある「HDR オフ」をタップすることで、「HDR オン」に切り替えられ、ハイダイナミックレンジ合成撮影が可能です。

撮影した写真の確認・保存

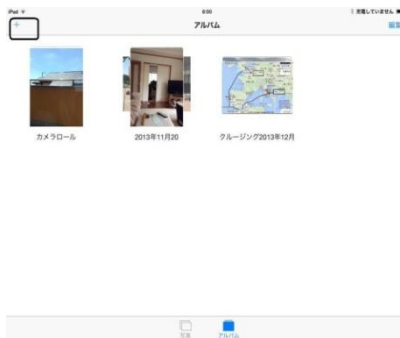


メニュー画面で「写真」アプリをタップして起動します。「カメラロール」には撮影した写真/ビデオがすべて保存されています。「カメラロール」をタップすると、写真/ビデオの一覧が表示されます。



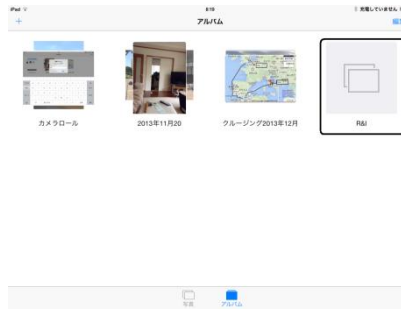
一覧の中から、先ほど撮影した写真をタップすると拡大した写真が見えます。

写真の整理・アルバム作成



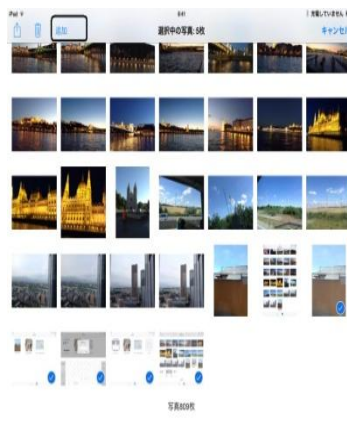
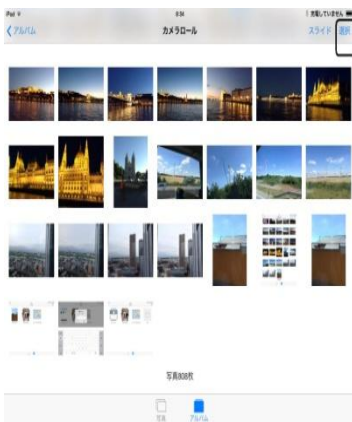
ホーム画面から「写真」アプリを起動すると、アルバム(カメラロールやパソコンから転送したアルバム)一覧を表示することができます。「カメラロール」には、撮影した写真/ビデオがすべて保存されています。

新規アルバムの作成



一覧画面の左上にある「+」アイコンをタップします。「新規アルバム」の名前を入力し(ここでは R&I)、「保存」をタップすると、「R&I」アルバムが作成されます。

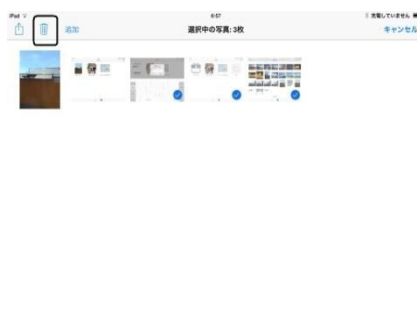
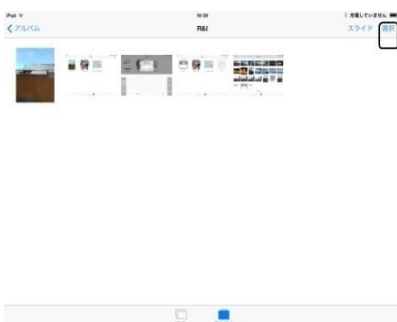
アルバムに写真を保存



「アルバム」画面で、「カメラロール」をタップして開きます。カメラロールの写真が一覧されるので、右上の「選択」をタップします。次に、選みたい写真をタップして選びます(選択されるとバツェンがつきます)。次に左上の「追加」ボタンをタップします。

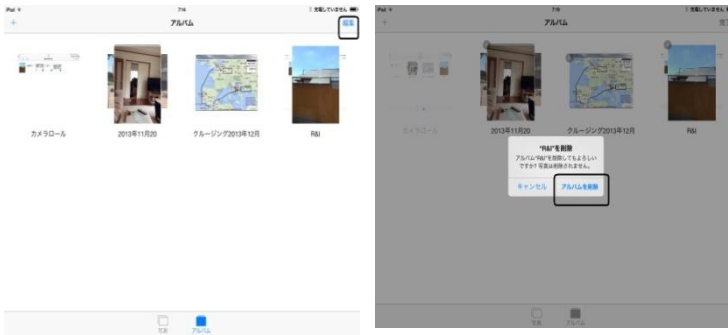
作成しているアルバム一覧が表示されるので、保存したいアルバム、ここでは、先ほど作成した「R&I」アルバムをタップして選択すると保存されます。「アルバム」画面に戻り、「R&I」アルバムをタップして選択すると、先ほど選択した写真が保存されています。

アルバムから写真を削除する



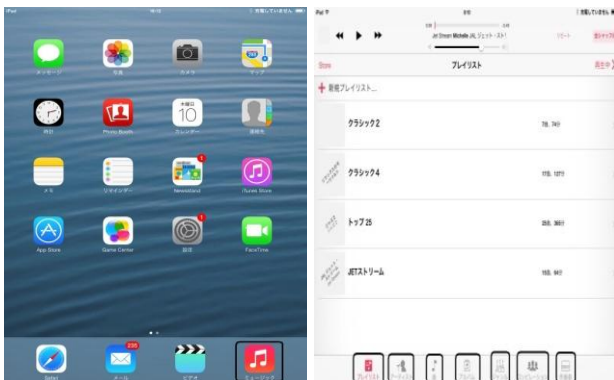
「アルバム」画面から削除したい写真が入ったアルバムをタップして選びます。ここで「R&I」アルバムを選択します。右上の「選択」ボタンをタップし、削除したい写真をタップして選びます。次に左上の「ごみ箱」アイコンをタップすると削除されます。

アルバムの削除

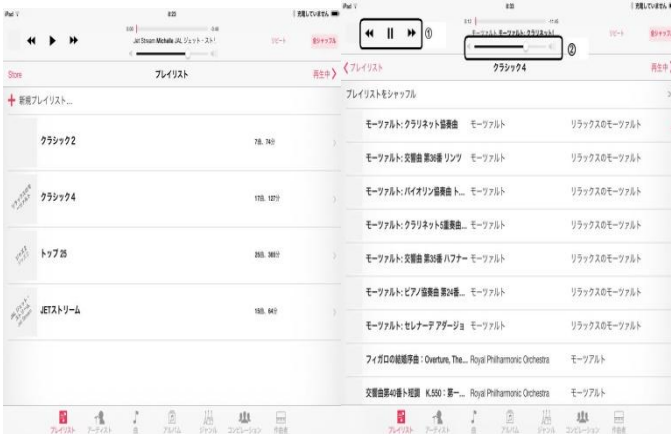


「アルバム」画面で画面右上の「編集」をタップします。作成されているアルバムフォルダーの左上に×印で示されます。削除したいアルバムのバツ印をダブルタップします。ここでは、「R&I」をダブルタップすると、「「R&I」を削除」の画面がでるので、「アルバムを削除」をタップすると削除されます。

9. 音楽を聴く



「ホーム画面」で「ミュージック」アプリをタップします。ミュージックが保存されているフォルダーを表示する画面がでます。画面の下段に「プレイリスト」、「アーティスト」、「曲」、「アルバム」、「ジャンル」、「作曲者」などのアイコンが表示されます。「プレイリスト」はミュージックが保存されている基本のフォルダー、「アーティスト」はアーティスト別、「アルバム」はアルバム別、「ジャンル」、「作曲者」は分野、作曲者別に保存されています。「曲」はすべてのミュージックのリストになっています。

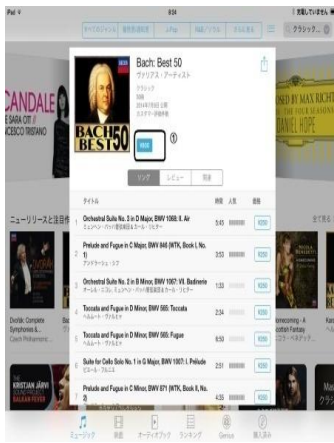


たとえば、「プレイリスト」をタップして選ぶと、保存されているミュージックのリストが現れます。たとえば、「クラシック4」をタップして選択すると、クラシック4に保存されているミュージックのリストが現れます。聞きたい曲をタップすると演奏が始まります。音楽の終了は左上の「開始終了ボタン」(①)の中間部分をタップすることで行えます。また、次の曲(右部分)、前の曲(左部分)への移動もできます。曲のボリュームは上位中間部分にある「ボリューム」ボタン(②)のカーソルを移動して可能です。

音楽のダウンロード



ホーム画面から「iTunes」アプリを起動し、「iTunes Store」にアクセスします。「iTunes Store」画面では、画面の下部中央に「ミュージック」、「映画」、「オーディオブック」、「ランキング」などがあり選択ができます。また更に詳細なジャンルを上部中央に、「すべてのジャンル」、「着信音/通知音」、「J-POP」、「R&B/ソウル」、「さらに見る」の選択肢から選ぶことができます。



たとえば、下部で「ミュージック」を選び、上部で「さらに見る」を選択して、プルダウンメニューから「クラシック」を選ぶと、クラシックの「アルバム」の一覧が値段とともに表示されます。さらに、下部にはそのアルバムの中の曲のリストが表示されます。アルバム全体を購入するときはアルバムの横の「値段」(①)を、1曲を購入するときは希望の曲をまずタップし、その「価格」をタップすると、「アルバムを購入」、または、「曲を購入」と変わり、それをタップすると購入画面が出てきます。



iTunes Store のサインイン画面で「パスワード」をセットして「OK」ボタンをタップすると、ダウンロードが始まります。購入前には、Apple ID を取得しておく必要があります。

購入したアルバムや曲は、ホーム画面の「ミュージック」からアルバム、曲のファイルを選択することで確認できます。

10. i アプリのダウンロード



ホーム画面にある「App Store」アプリをタップして、App Store にアクセスします。トップ画面には、上部中央に「全ての 카테고리」、「ゲーム」、「Newsstand」、「子供向け」、「さらに見る」のタグがあり、下部中央には、「おすすめ」、「ランキング」、「近くで人気」、「購入済み」のタグがあるので、希望のジャンルをタップして選択します。



たとえば「おすすめ」を選び、「さらに見る」タグを選択し(①)、プルダウンメニューから「ニュース」を選択すると(②)、ニュースアプリの画面があらわれるので、例えば「BBC NEWS」をタップすると(③)、サインインの画面が現れます。「無料」をタップし、さら



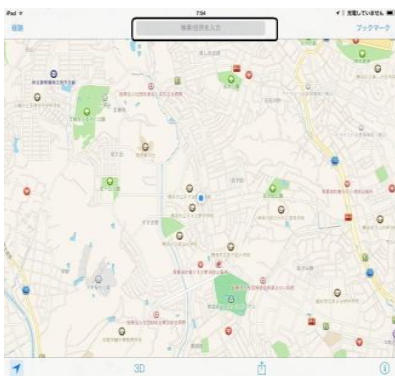
に「インストール」をタップするとパスワード入力画面が現れるので Apple ID のパスワードを入力して、「OK」ボタンをタップすると、ダウンロードが開始してダウンロードされます。

「ホーム」画面に戻り、2 ページ目のホーム画面にダウンロードされているのが確認できます。このアプリをタップして起動すると、「BBC NEWS」を見ることができます。

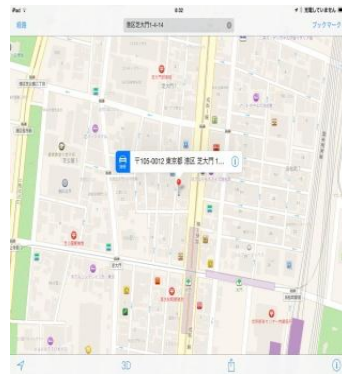
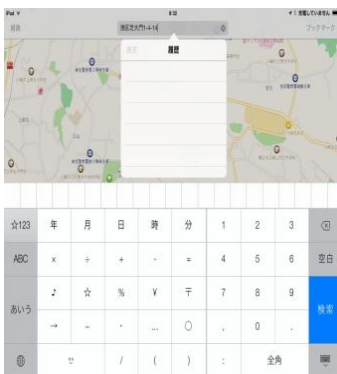
11. 地図を見る



ホーム画面から「マップ」アプリをタップして起動します。「マップ」が起動して、現在地を示す地図が表示され、現在地が青いアイコンで示されます。



画面左下にある「矢印」アイコンをタップすることで、地図が拡大されて現在地が大きく表示されます。



新しく場所を検索したい場合は、画面の上部にある「検索/住所を入力」をタップして、住所を入力すると、その地図が表示されます。

現在位置が表示されない場合



現在地が表示できない場合は「位置情報サービス」をオンにする必要があります。ホーム画面の「設定」をタップし、設定の「プライバシー」を選択し、「プライバシー」で「位置情報サービス」をタップして、「位置情報サービス」で「マップ」をオンにします。

12. 時計の利用



ホーム画面から「時計」アプリをタップして起動します。

「世界時計」の画面が現れます。登録している場所の現在時刻、天気、気温などが表示されます。

希望する場所をタップすると、その場所の時計が表示されます。

たとえば「東京」をタップします。



「東京」の時計が表示されます。

新しい場所を登録するには、世界時計の画面で、「追加」をタップします。



世界の場所のプルダウンメニューが現れるので希望する場所を選択して入力すると、追加されます。

ここでは、ガーナのアクラを選択すると、アクラが追加されます。

13. Apple ID の取得



ホーム画面から「設定」をタップします。「設定」画面で「iTunes & App Store」をタップして選択します。



「iTunes & App Store」から「Apple ID を新規作成」をタップすると、新規アカウント作成画面を表示できます。「Store」が日本になっていることを確認し、「次へ」をタップします。



サービス規約画面が表示されるので、利用規約を確認し、画面下部にある「同意する」をタップします。「iTunes Store 利用規約を読み、同意しますか？」のメッセージが表示されるので、「同意する」をタップします。



「メールアドレス」、「パスワード」、「質問と回答」、「生年月日」をそれぞれ入力します。入力後、アップルからの「情報メール」の受信設定を確認して、「次へ」をタップします。



続けて、「お支払い方法」、「住所」、「電話番号」等の情報を入力します。「お支払い方法」では、iTunes Store で音楽などを購入する場合や、App Store で有料アプリを購入する場合の支払い方法を選択します。



Apple ID のメールアドレス(ユーザー名/ID)として登録したメールアドレスに確認メールが送信されます。例えばパソコンを用いてメールアドレスに届いたアップルからの確認メールを表示し、メール内の「今すぐ確認」をタップします。



Apple ID のメールアドレス確認画面が表示されます。「メールアドレス」および「パスワード」を入力し、「メールアドレスの確認」をタップします。メールアドレスの確認が完了できたら「Storeに戻る」をタップします。

メールアドレスの確認が完了すると、Apple ID の作成は完了です。作成した Apple ID でサインインすることで iTunes Store や App Store で音楽やアプリの購入、ダウンロードが可能になります。

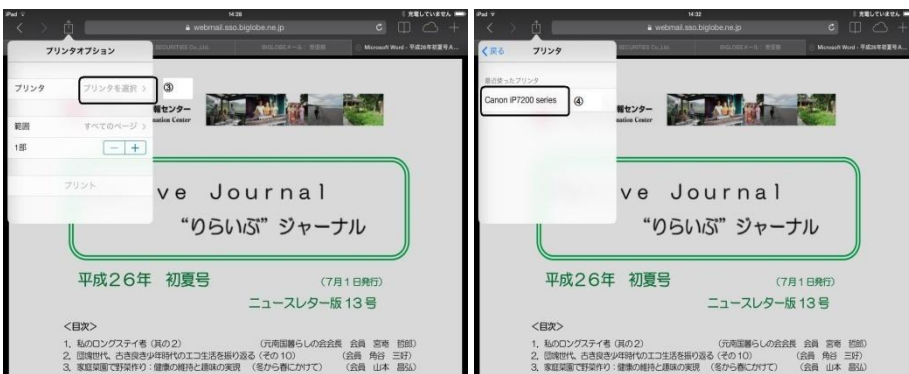
14. 書類の印刷



印刷したい書類を開きます。ここでは PDF ファイルを開きます。

左上のアイコン(①)をタップすると、プルダウン画面が現れます。

「プリント」をタップします(②)。



つぎに「プリンターを選択」をタップします(③)。

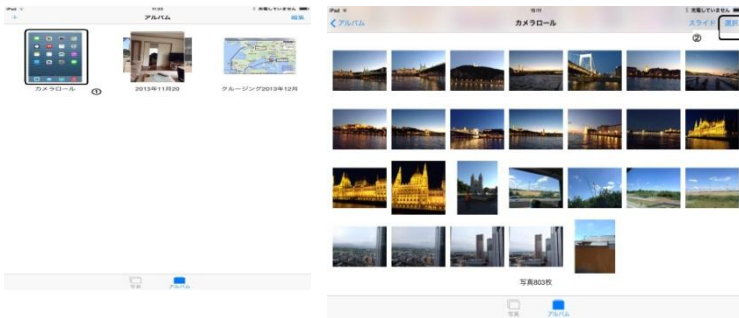
使用できるプリンターのリストが現れるので希望のプリンターをタップして選択します(④)。



印刷設定画面で、印刷範囲、部数、両面印刷の指定、などをセットして、「プリント」をタップすると(⑤)、印刷が始まります。

印刷に当たっては、Wi-Fi 機能搭載のプリンターを用意し、事前にそのプリンター用のドライバーをインストールしておく必要があります。最近では、ドライバーの必要としないプリンターも発売されています。

写真の印刷



ホーム画面から「カメラ」アプリを開き、「カメラロール」をタップして、写真の一覧を開きます。

右上の「選択」をタップして(②)、印刷したい写真をタップして選択します。



左上のアイコンをタップし(③)、「プリント」をタップします(④)。

以下は、書類の印刷の時と同じ操作です。

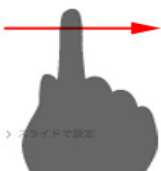
15. 初期設定

初期設定では、「言語」、「Wi-Fi 接続」、「位置情報」、「iCloud」、「Siri」等の設定を行います。

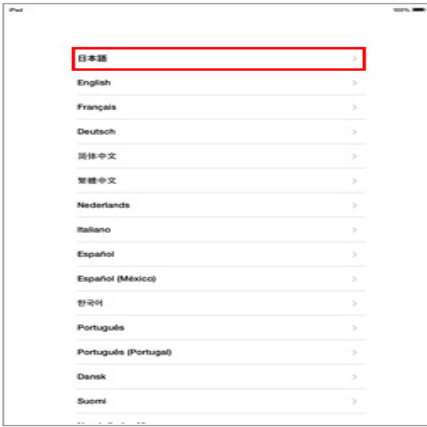


iPad の上部にある「スリープ/スリープ解除ボタン」を長押しして電源をオンにします

こんにちは



画面上を指でスライドし、iPad の初期設定を開始します。



使用する「言語」を選択します。



現在住まいの「国・地域」を選択します。



使用する「キーボード」を選択します。使用するキーボードには「チェックマーク」が表示されます。キーボードを選択後、「次へ」をタップします。



Wi-Fi ネットワーク一覧が表示されるので、接続する Wi-Fi(無線 LAN)のネットワーク名をタップします。パスワードを入力し、「接続」をタップします。



位置情報サービスを利用する場合は、「位置情報サービスをオンにする」を選択します。位置情報サービスをオンにすることで、「マップ」アプリなどで、現在地を表示させることなどができるようになります



新しいiPad として設定するか、バックアップから復元するかを選択します。iPadを初めて購入した場合は、「新しいiPadとして設定」を選択し、「次へ」をタップします。



Apple IDを持っていない、後でApple IDを取得したい等、Apple IDの設定をスキップしたい場合は、画面下の「この手順をスキップ」をタップします。



「さあ、はじめよう！」をタップすると、iPadのホーム画面が表示されます。